

## 安全可靠

- ◆ **安全终身无忧：**三级制动(行车制动、驻车制动、紧急制动)确保设备及施工过程0风险、0事故，全液压制动系统可靠且免维护；
- ◆ **核心部件可靠耐用：**新一代预测性维护技术，实时监控后桥温度、液压油清洁度、发动机油水气，智能提示确保设备健康、稳定运行。

## 驾驶更舒适

- ◆ **空调效果好：**全内饰包裹驾驶室，立体环绕空调出风口(前4个、左右各2个)，夏季高温室内温度18.9℃，空间温差仅4℃；
- ◆ **噪音低：**室内噪音仅81.7分贝，静音效果好；
- ◆ **长时间振动驾驶不疲劳：**新一代驾驶室，减震效果优于行业30%，噪音低于行业5分贝；标配7寸触摸液晶彩屏+硅胶按键，视觉效果好，操作轻松。

C10系列



### 三一重工股份有限公司

中国湖南长沙经济技术开发区三一工业城  
邮编：410100 电话：0731-84031888  
传真：0731-84031999 咨询投诉电话：400 887 9318

温馨提示：  
为了确保您的柴油机能安全可靠的运行，国VI机型请添加符合国家标准国VI柴油及尿素溶液，具体参见使用说明书及相关标准。  
由于技术不断更新，技术参数及配置如有更改，恕不另行通知。图片上的机器可能包括附加设备，本画册仅供参考，以实物为准。  
版权为三一重工所有，未经三一重工书面许可，本项目任何部分的内容不得被复制或抄袭用于任何目的。

©中国印刷2025年5月版

www.sanygroup.com

### SANY HEAVY INDUSTRY CO., LTD.

Sany Industrial City, Changsha Economic and Technological Development Zone, Hunan Province, China  
Zip : 410100 Tel: +86-0731-84031888  
Fax: +86-0731-84031999 Enquiry and Complaint Telephone: 400 887 9318

Warm reminder:  
In order to ensure the safe and reliable operation of your diesel engine, please add VI diesel and urea solution in line with national standards, refer to the instruction manual and relevant standards for details.  
As the technology is constantly updated, technical parameters and configurations are subject to change without prior notice.  
The machine on the picture may include additional equipment, this album is for reference only, subject to the actual.  
The copyright belongs to SANY Heavy Industry, and no part of this catalog may be reproduced or copied for any purpose without SANY Heavy Industry's written permission.

© China print May 2025 edition



扫描二维码  
关注三一重工公众号  
Scan the QR code  
Pay attention to Sany road  
machine public number

SANY®

## SPECIFICATION



## 压路机 SSR260C-10H

QUALITY CHANGES THE WORLD  
www.sanyglobal.com

## 产品亮点

全“芯”一代C10全液压双驱单钢轮，行业独有的加大加厚型振动轮，特别适合大坝，高铁路基等大深度大填方压实作业

## 行业最大压实能力

- ◆ **压实厚度达1米：**作用力高达60t（前轮分配17t+激振力43.5t），大坝压实堆石影响深度达1m；
- ◆ **钢轮皮实耐用：**直径1.7m钢轮，轮圈加厚加强设计，抗变形，适合重型压实。

## 爬坡脱困强

- ◆ **爬坡能力50%：**钢轮及轮胎同步驱动，标配岩石轮胎，有效避免爬坡过程中轮胎打滑现象，适合大坡道压实作业；
- ◆ **脱困强，适合全地形压实：**4档作业速度，并可单独调整钢轮轮胎驱动力，有效提升脱困能力。





SSR260C-10H

压路机

C10系列

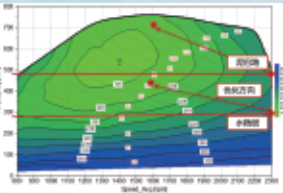
### 双驱防滑脱困技术

- ◆ 钢轮及轮胎并联驱动，自动分流确保同步压实，大速比减速机及后桥确保50%爬坡能力；
- ◆ 档位防滑技术，钢轮及轮胎驱动力可单独控制，有效解决钢轮或轮胎打滑，提升脱困能力；
- ◆ 电子防滑技术（选配），可根据地面附着力，实时精准分配前后驱动力，进一步提升脱困能力。



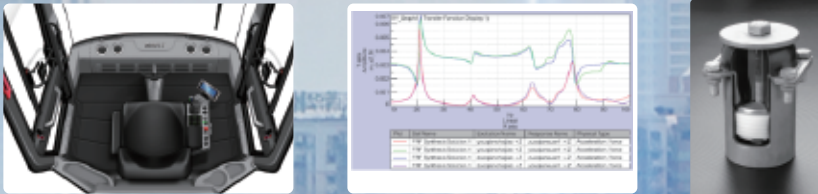
### 振动压路机节能技术

- ◆ 根据实时工况智能自适应控制发动机功耗、转速以及扭矩，使负荷率处于最佳值，降低油耗；
- ◆ 振动削峰，从0加速至稳定频率，分阶梯加速，降低起振时的峰值功率；
- ◆ 行驶削峰，柔性起步，降低行驶时的峰值功率。



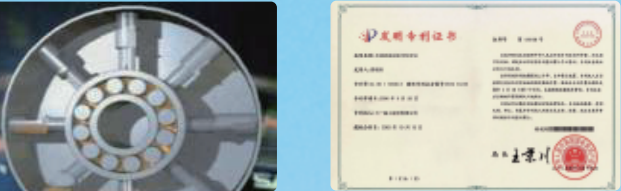
### 人体工程学驾驶室及减振技术

- ◆ 全新造型及人机工程学驾驶室，大弧面全景玻璃，视野好；
- ◆ 立体及大平面阻尼减振技术，驾驶舒适行业最优（振动烈度仅0.99mm/s）。



### 振动轴承鼠袋润滑技术

- ◆ 三一专利水车式冷却润滑技术，润滑油只需10升，保养成本比其它品牌节省1000元/次；
- ◆ 轴承360°润滑无死角，轴承散热和润滑充分，使用寿命超10000小时。



### 全新一代智能操控系统

- ◆ 第三代智能控制器，响应时间达毫秒级；
- ◆ 7寸触摸式显控一体液晶屏，操作简单、控制精准、界面清晰；万向调节显示屏，朝向可任意调整；
- ◆ 新一代硅胶按键，集成背光灯和指示灯，便于夜间施工，按键寿命达200万次，可靠性比传统物理开关高。



### 经济价值分析

使用成本低，每年可为客户多创造价值1.6万元

1. 油耗低，更省钱 —— 省油1.4万/年
  - ◆ 全新动力搭载振动压路机节能技术，综合油耗比同行低2L/h（高速路基），每年1000小时，省2000升油。
2. 超低保养成本 —— 节省0.2万/年
  - ◆ 振动轮润滑油用量仅10L(同行50L)，使用成本低；
  - ◆ 发动机倒置，行走和振动泵置于整机尾部；空滤、机油滤和柴油滤触手可及，保养时间比同行缩短50%。

### 产品选配及智能套件

项目	选配描述
倒车影像	用于监视机身后面安全情况
装配式凸块	用于压实含水量大的粘土场景
智能套件	用于施工现场密度在线检测
耐磨钢轮	用于水利大坝岩石施工场景
智能倒车雷达避障	满足用户安全要求
电子防滑	用于沙地、湿润土壤压实，避免钢轮或轮胎打滑

#### 智能压实辅助系统



实时检测路面压实参数（ICV压实值、振幅、振频）；通过车载显示屏实时显示，简化安装。

#### 无人驾驶压路机



封闭场地内实现无人驾驶，一键自动压实；搭配智能压实系统及设备管理平台。

\*：以上配置需另行计价。

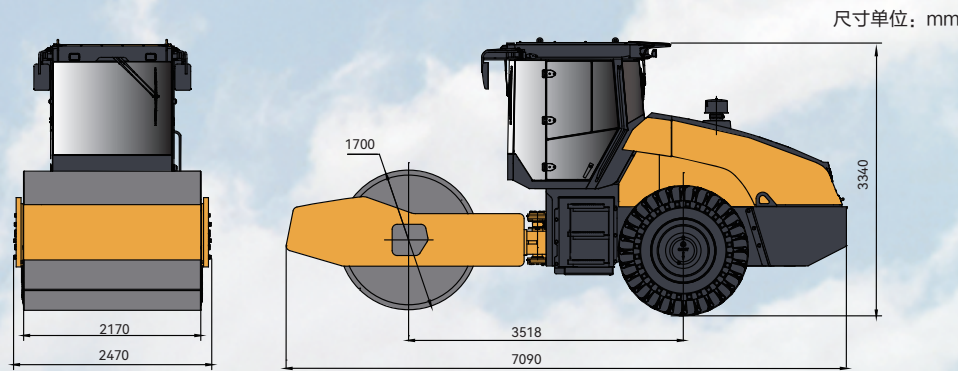
### 产品使用环境

- ◆ 海拔：≤3000米
- ◆ 温度：-15℃~ 45℃
- ◆ 坡度：≤50°

### 产品参数

#### 外形尺寸

- ◆ 以下为标准配置测量值，实物根据选装件不同而发生变化。



项目	SSR260C-10H
发动机品牌型号	上柴SC7H240G4
排放标准	非道路国四
额定功率 (kW)	177
整机工作质量 (kg)	26000
前后载荷分配 (kg)	17000/9000
静线压力 (N/cm)	768
振动频率 低/高 (Hz)	27/32
振幅 大小 (mm)	2.05/1.03
激振力 大小 (kN)	435/315
钢轮直径/宽度 (mm)	1700/2170
理论爬坡能力 (%)	50
燃油箱容积 (L)	300

